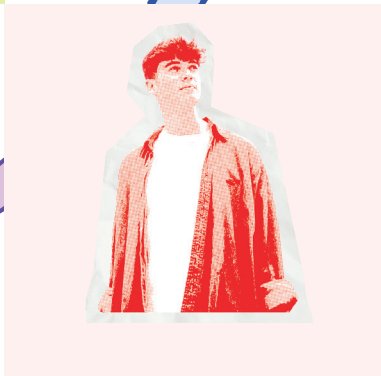
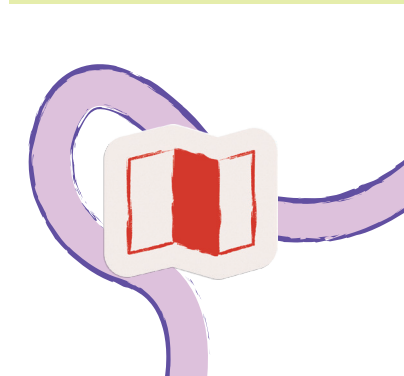
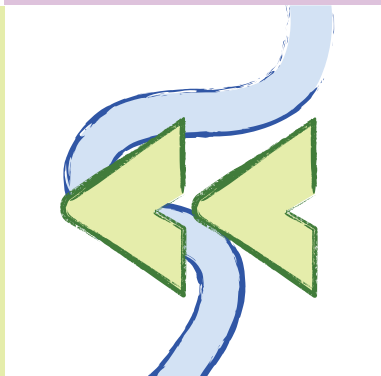
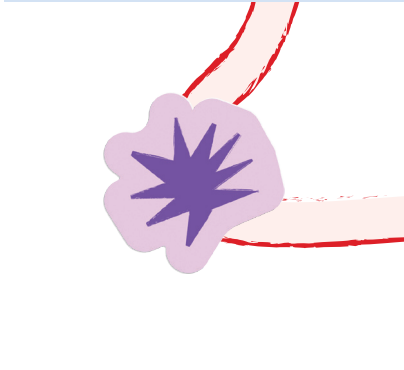
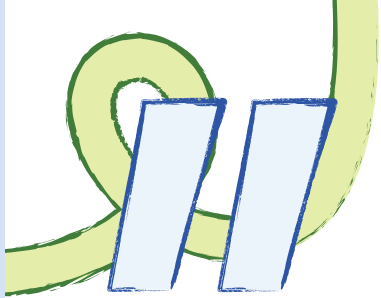


PROJET HILLYO



Horizon **I**nformationnel des
Lycéens pour l'**O**rientation

**Yannick
Garcia**

Doctorant en
Sciences de l'Information
et de la Communication



Présentation du **PROJET**

HiLyO est un **projet de recherche doctorale** en **sciences de l'information et de la communication** porté par Le Mans Université (campus de Laval).

Il caractérise **l'horizon informationnel** des lycéens par une **enquête rétrospective** auprès des étudiants locaux, en analysant les sources mobilisées, les critères d'évaluation de leurs légitimités et l'influence des prescriptions personnelles et institutionnelles pour choisir une formation.

Projet cofinancé par la Région Pays de la Loire, le Département de la Mayenne (53) et Laval Agglomération.



Les enjeux de cette **recherche**

Les choix d'orientation se construisent dans un **environnement complexe** : dispositifs institutionnels, plateformes numériques, réseaux sociaux, entourage, événements.

HiLyO vise à comprendre, à l'échelle du **territoire mayennais** :

- ✦ Quelles sources comptent réellement ?
- ✦ Quels canaux sont effectivement mobilisés ?
- ✦ Comment les lycéens cherchent, comprennent et utilisent les informations pour choisir une orientation ?



Pourquoi **votre** établissement est concerné ?

Votre établissement participe directement à **cet écosystème informationnel**.

Par son **offre de formation, ses actions d'information** et sa proximité directe avec les élèves, il contribue à la manière dont les futurs étudiants **repèrent les formations et hiérarchisent leurs choix**.

Rejoindre HiLyO, **c'est participer à une meilleure compréhension des dynamiques locales d'orientation**.

Les résultats de cette recherche pourront amener à :



Connaître les dispositifs et leurs effets

Éclairer vos choix de communication

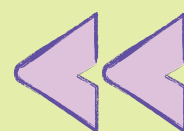
Saisir les tendances territoriales



Comment **participer** ?

En **diffusant l'enquête HiLyO** auprès des étudiants de première année (ex : ENT, email, QR code, affichage).

En facilitant la **mise en relation** des acteurs impliqués dans l'information et l'orientation.



Restitutions prévues

Synthèse territoriale des résultats

Présentation aux acteurs locaux

Publications scientifiques

